

**Coördinatenlijst
perceelsgrenspunten(L72)**

Puntnummer	X	Y	Commentaar
P01	165080.670	231666.805	Betonpaal
P02	165047.965	231633.425	Fenopaal
P03	165004.711	231674.800	Fenopaal
P04	165037.780	231708.150	Fenopaal
P05	165011.920	231596.635	Fenopaal
P06	164971.981	231641.790	Fenopaal
P07	165027.058	231697.336	Fenopaal
P08	165001.679	231722.464	Fenopaal
P09	165012.039	231732.963	Fenopaal
P10	164932.890	231685.985	Fenopaal
P11	165004.050	231740.665	Fenopaal
P12	164843.740	231787.555	Fenopaal
P13	164907.840	231840.155	Fenopaal

Nieuwe loten na splitsing:

- Lot 1= 2797.29m² (deel van E522b)
- Lot 2= 2939.51m² (deel van E522c)
- Lot 3= 4294.50m² (deel van E522c)
- Lot 4= 535.60m² (deel van E522b)
- Lot 5= 11770.20m² (ongewijzigd, E527a)

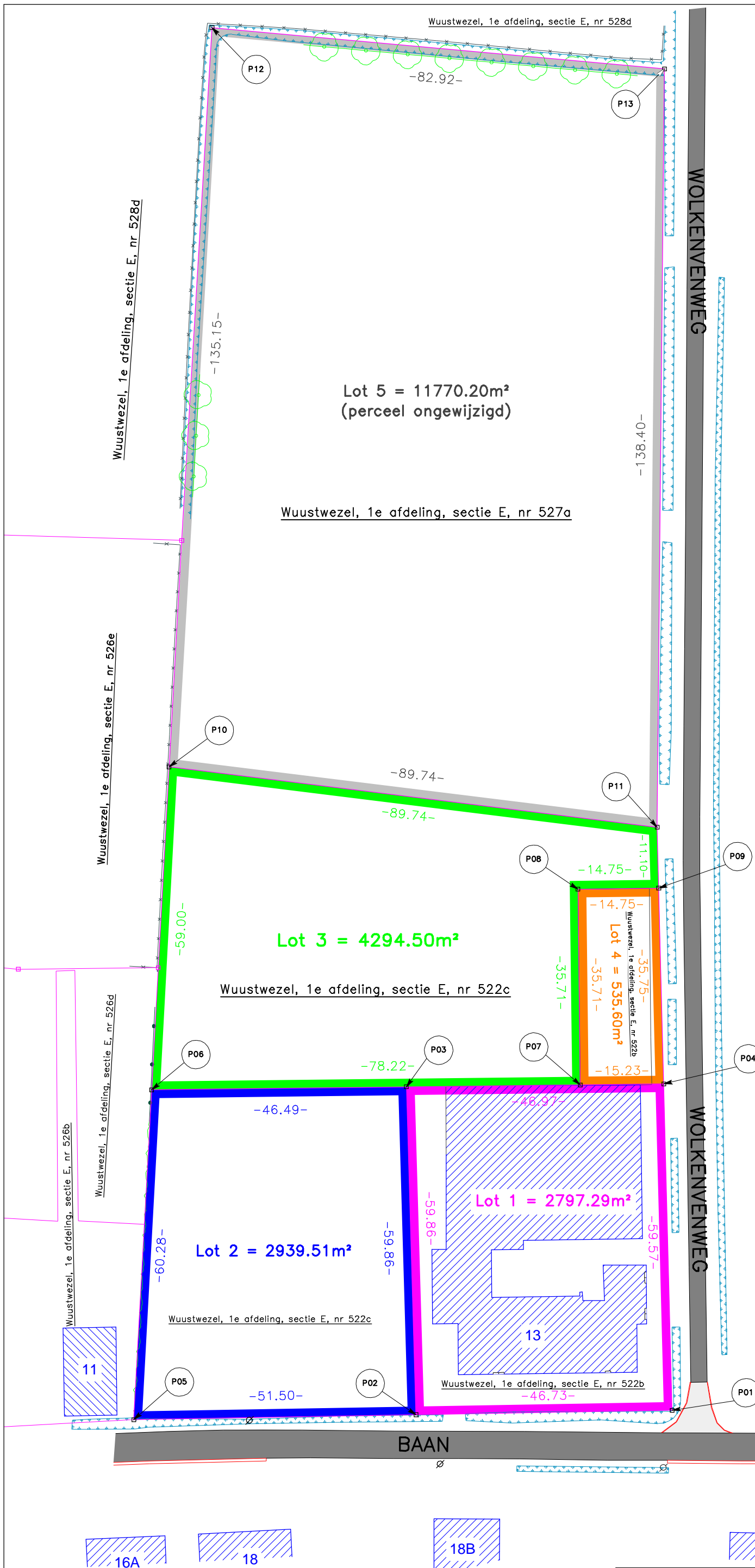
Verklaring der grenspunten:
 1. Grenspunten P01-P05-P10-P11-P12-P13: ruilverkaveling 1972
 2. Grenspunten P02-P03-P07-P08-P09: perceelsgrenzen volgens kadastrale schetsen en opmeting
 3. Grenspunten P04 en P06: Nieuwe perceelsgrenspunten tbv splitsing

Opgemeten en getekend door:

Jan Van Santvliet
 Beëdigd landmeter – expert
 LAN 12 1510

Nieuwmoerse Steenweg 48
 2990 Wuustwezel

Tel: +32 474 55 35 49
 jvsbvba@telenet.be



Opmetings- en splitsingsplan in Wuustwezel, Baan 13
 Kadastraal: Wuustwezel, 1e afdeling, sectie E, nrs 522b, 522c en 527a
 Datum: 29-05-2017 Schaal 1/500 Plan 1/1